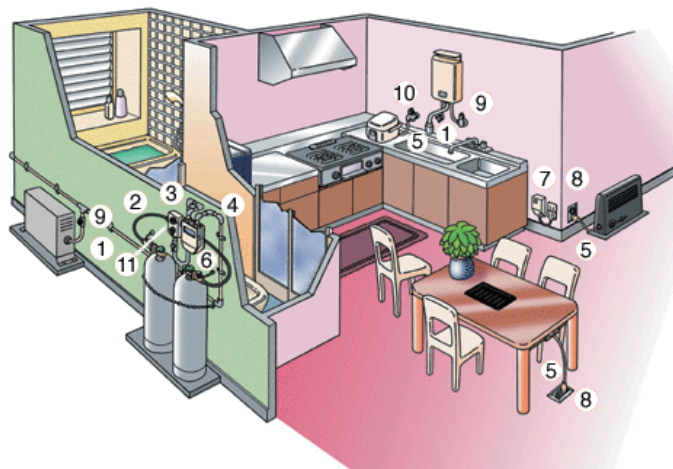


ガス事故を防ぐ安全機器

LPガス業界では、さまざまな安全器具の開発を行っており、すでに多くの器具が家庭用及び業務用として実用化され、LPガスの安全・保安対策に大きく貢献しています。

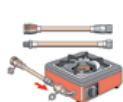
家庭用LPガス設備と安全器具の一例



(1)配管用フレキ管	(2)高圧ホース	(3)自動切替調整器	(4)マイコンメータ (S型)
------------	----------	------------	-----------------



(5)燃焼器用ホース	(6)ガス放出防止器	(7)ガス漏れ警報器	(8)ボックスガス栓
------------	------------	------------	------------



(9)可とう管ガス栓 (検査孔付き)	(10)ヒューズガス栓 (コンセント型)	(11)ねじガス栓 (検査孔付き)	耐震自動ガス遮断器
--------------------	----------------------	-------------------	-----------



ホースバンド



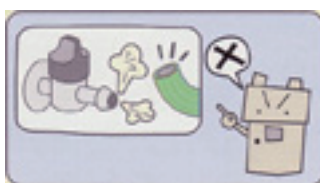
マイコンメーターの安全性



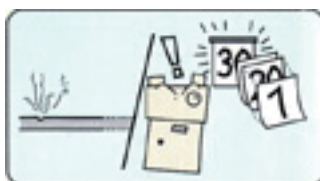
ガスを消し忘れた時
風呂のつけっぱなしや、やかんのかけ忘れなど、必要以上に使用時間が長い場合には、自動的にガスを遮断します。



大きな地震が発生した時
ガスの使用中に震度 5 以上の地震を感知すると、自動的にガスを遮断します。
※一部、機能のついていない機種もあります。



大量にガスが漏れた時
使っていないガス栓を開いたり、ゴム管が外れるなど、ガスが不自然に大量に流れると、自動的にガスを遮断します。

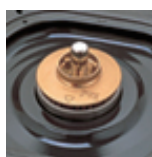


配管の腐食などで漏れがあった時
配管の腐食や接続部からの微少な漏れが一定期間続いた場合に、警告を表示します。

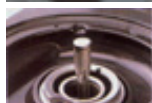
ガスレンジの安全機能



ガスレンジ



過熱防止装置
天ぷら鍋などが熱くなりすぎると、自動的にガスを止めます。



立ち消え安全装置
風や煮こぼれなどで火が消えると自動的にガスを止めます。



炎の色をチェックしよう



完全燃焼 ○



空気不足 ×



空気過多 ×